

COMUNE DI VAL DI CHY

UNIONE COMUNI MONTANI VALCHIUSELLA
Città Metropolitana di Torino - Regione Piemonte

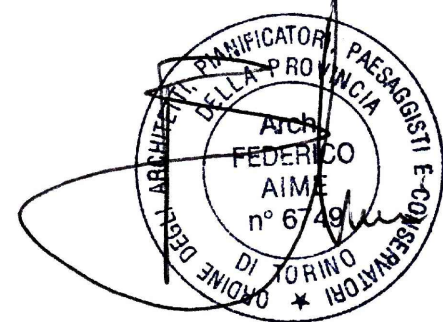
CIMITERO DI ALICE SUPERIORE

INTERVENTI DI COSTRUZIONE DI NUOVA EDICOLA FUNERARIA
PER LOCULI E CELLE OSSARIO ALL'INTERNO DELL'AREA CIMITERIALE.

PROGETTO ESECUTIVO

Proprietà: COMUNE DI VAL DI CHY
via Aosta, n.ro 7 - 10039 (TO)

Progettista: Arch. Federico AIME
via Ivrea, 26/C - 10010 - FIORANO CAN.SE (TO)



ELABORATO GRAFICO STRUTTURALE

PARTICOLARI COSTRUTTIVI - scale varie

TAV. 3

Settembre 2023

TASSO DI LAVORO DEL TERRENO DA FONDAZIONE
- $\sigma_t \leq 1,50 \text{ Kg / cmq.}$

CLS. DI SOTTOFONDAZIONE DOSATO A Kg./mc. 200 DI CEMENTO TIPO 325

CLS. STRUTTURE IN C.A. : $R_{ck} \geq 30 \text{ N/mm}^2$
 $\sigma_c \geq 8,5 \text{ N/mm}^2$
cemento tipo 325

ACCIAIO : tipo Fe B 38 K
 $f_{yk} \geq 375 \text{ N/mm}^2$
 $\sigma_s \geq 215 \text{ N/mm}^2$

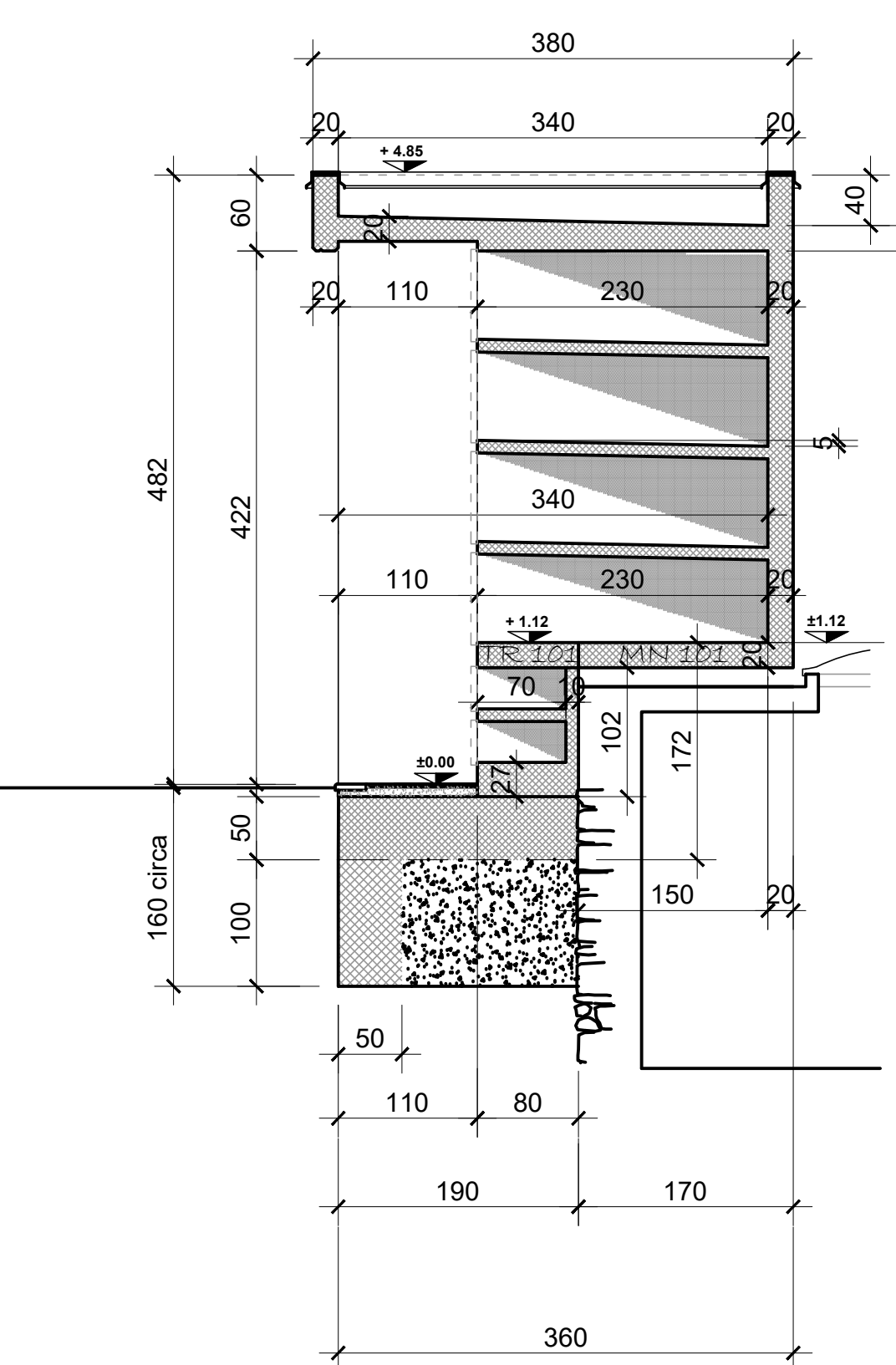
DISARMO : come da norme vigenti

ANALISI DEI CARICHI:

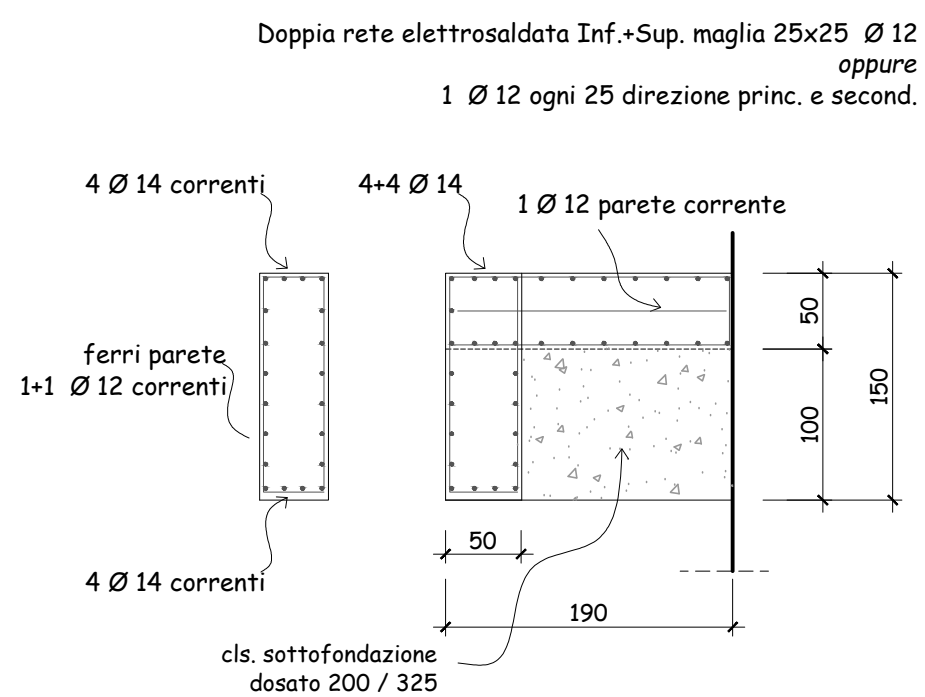
	peso proprio Kg/mq.	sovraccarico permanente Kg/mq.	sovraccarico accidentale Kg/mq.	totale Kg/mq.
- SOLETTE IN C.A. LOCULI	250	0	250	500
- SOLETTA IN C.A.	500	250	250	1.000

NOTA BENE : VERIFICARE LE MISURE IN FUNZIONE DELLA
SITUAZIONE PREESISTENTE IN SITO (rif. tomba esistente interrata)

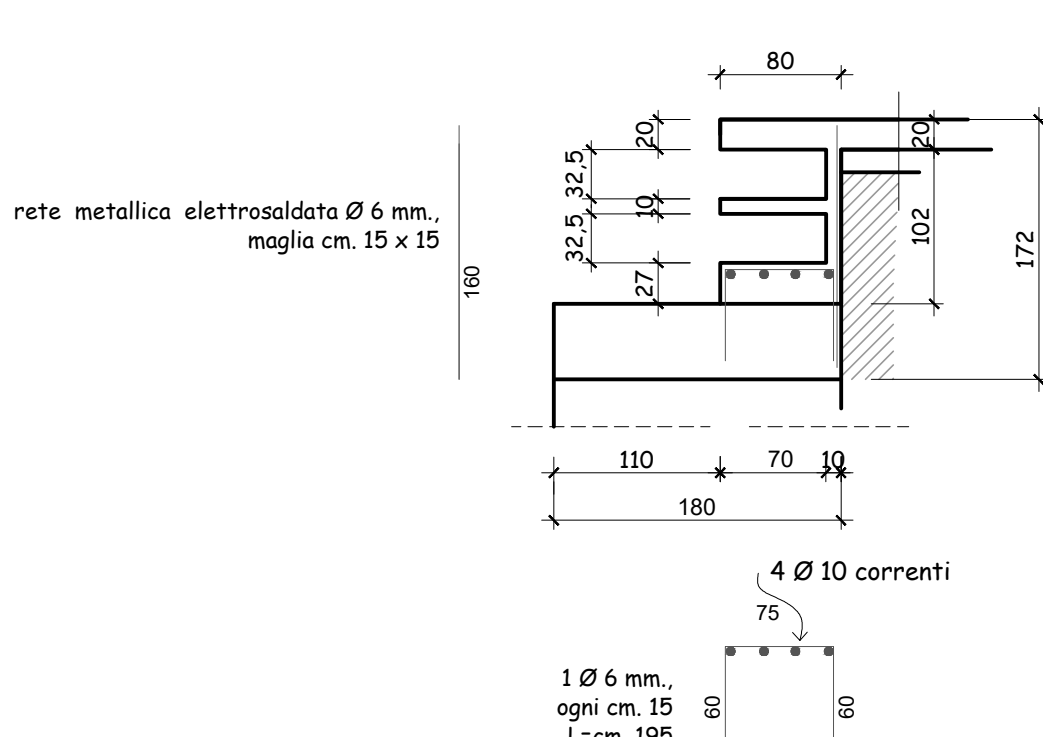
SEZIONE TRASVERSALE TOMBA COMUNALE - scala 1 : 50



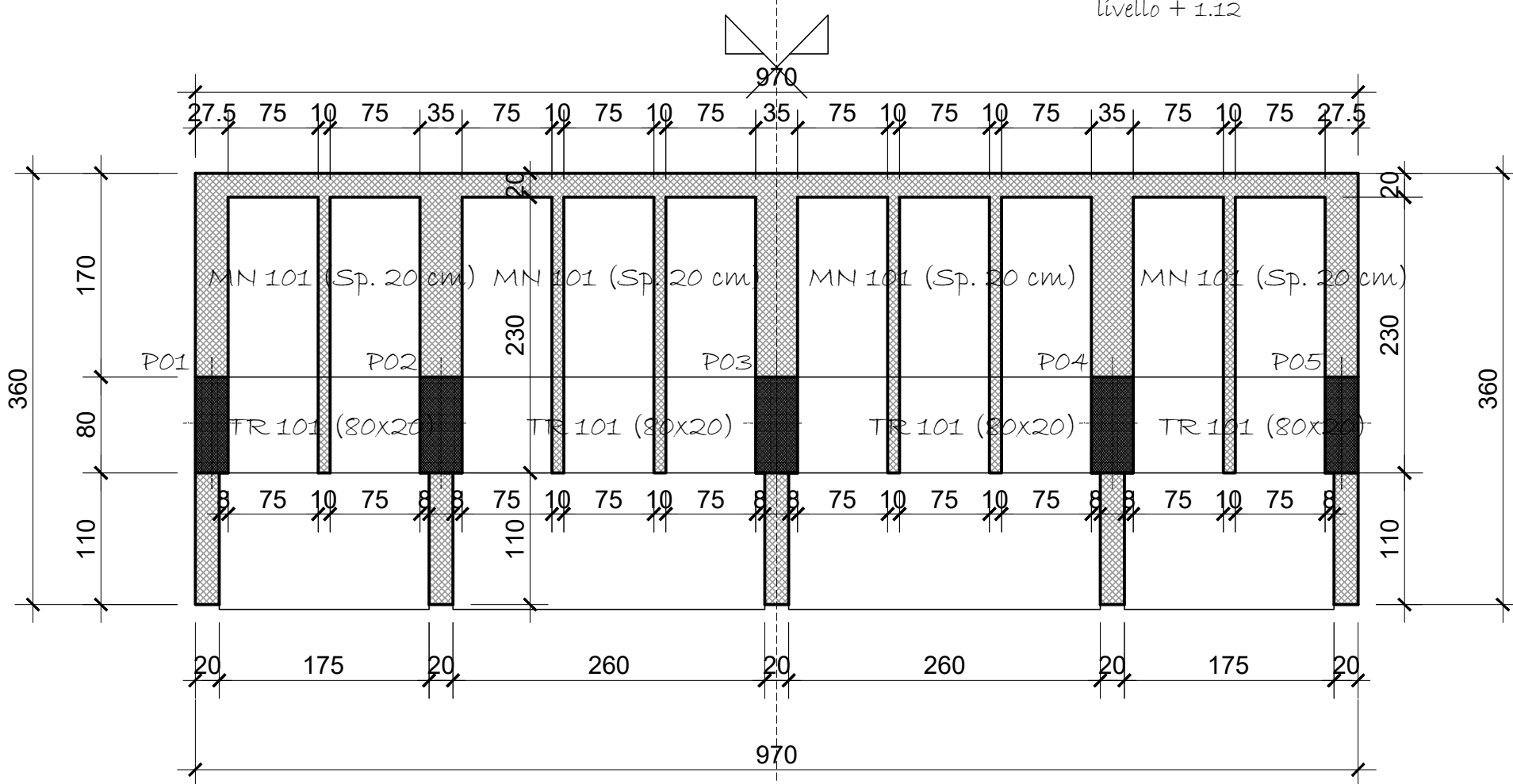
PLATEA DI FONDAZIONE IN C.A. - scala 1 : 50



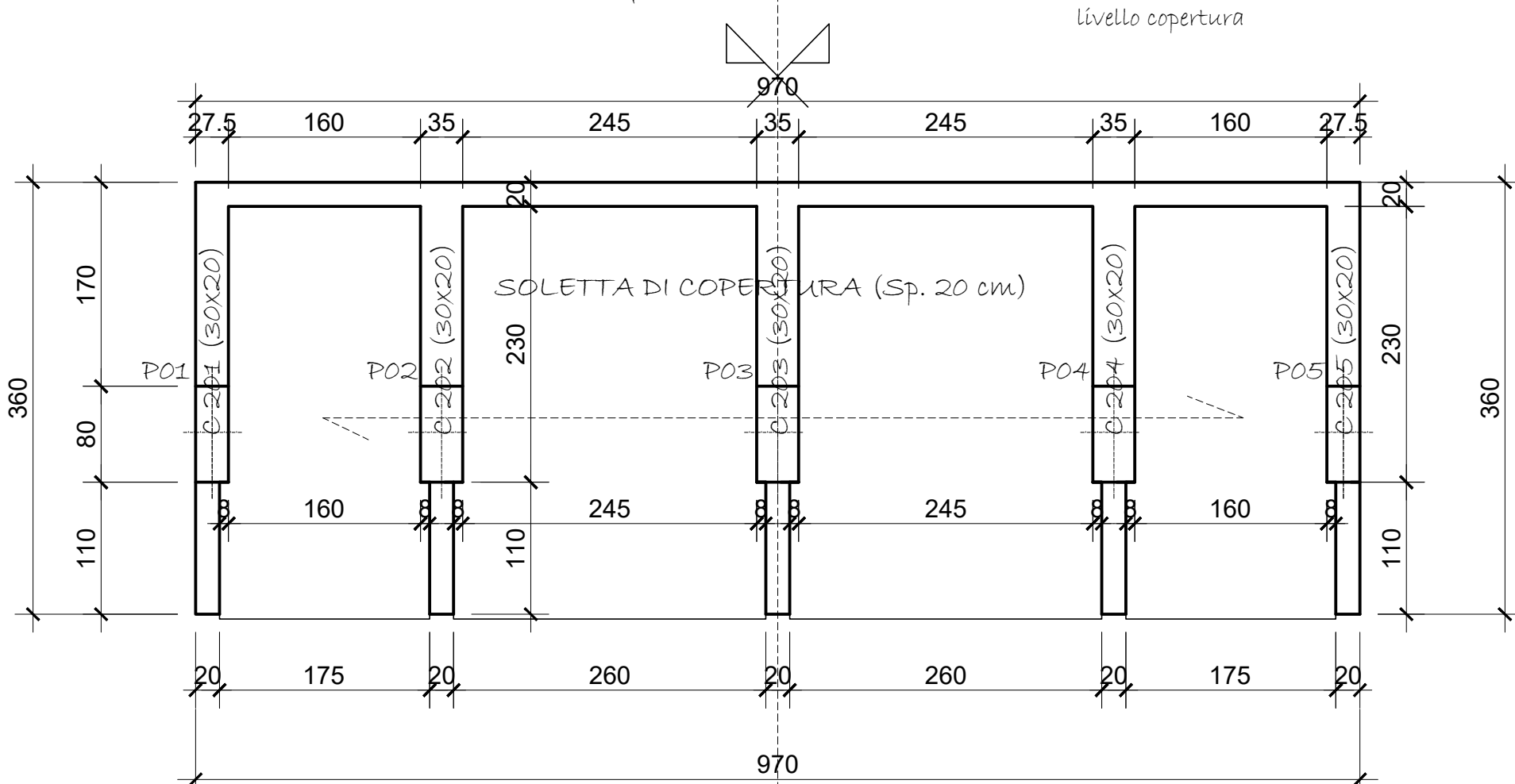
ARMATURA BASAMENTO E CONTROMURO IN C.A. - scala 1 : 50



PLANIMETRIA GENERALE TOMBA COMUNALE - scala 1 : 50
livello + 1.12

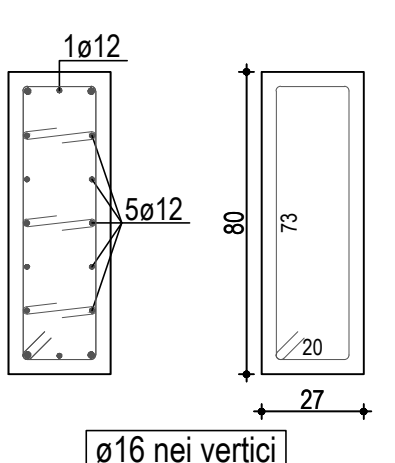


PLANIMETRIA GENERALE TOMBA COMUNALE - scala 1 : 50
livello copertura



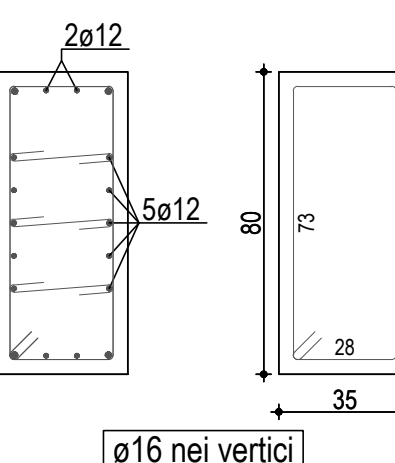
ferri ripresa come
da abaco pilastri

P01 - P05



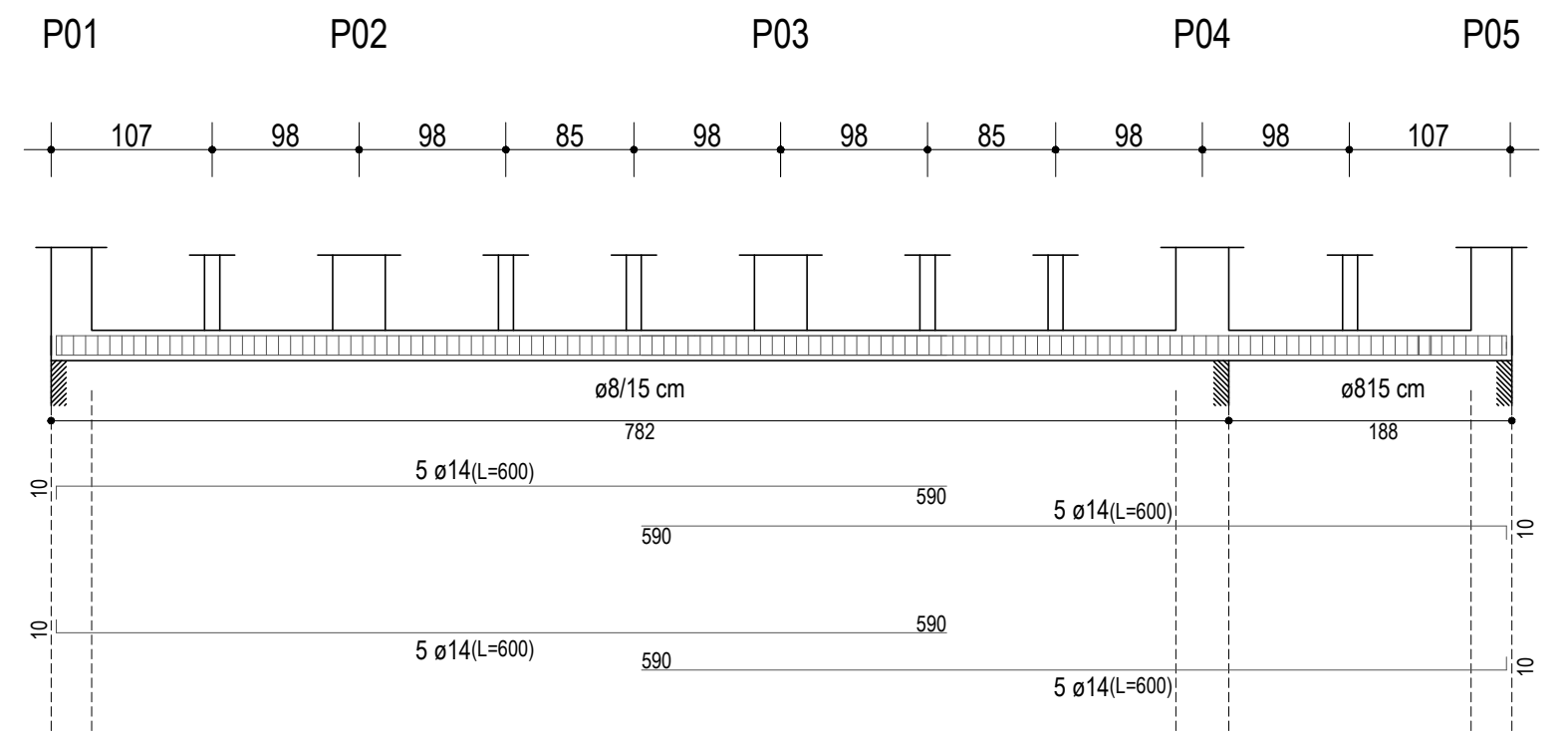
PASSO STAFFE
a8/15 cm
STAFFE e LEGATURE
staffe 1a8 (L=200)
legature 3a8 (L=40)

P02 - P03 - P04

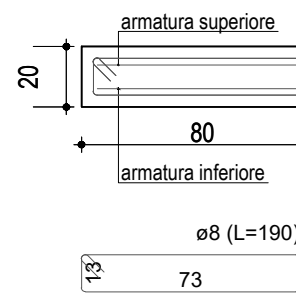


PASSO STAFFE
a8/15 cm
STAFFE e LEGATURE
staffe 1a8 (L=220)
legature 3a8 (L=50)

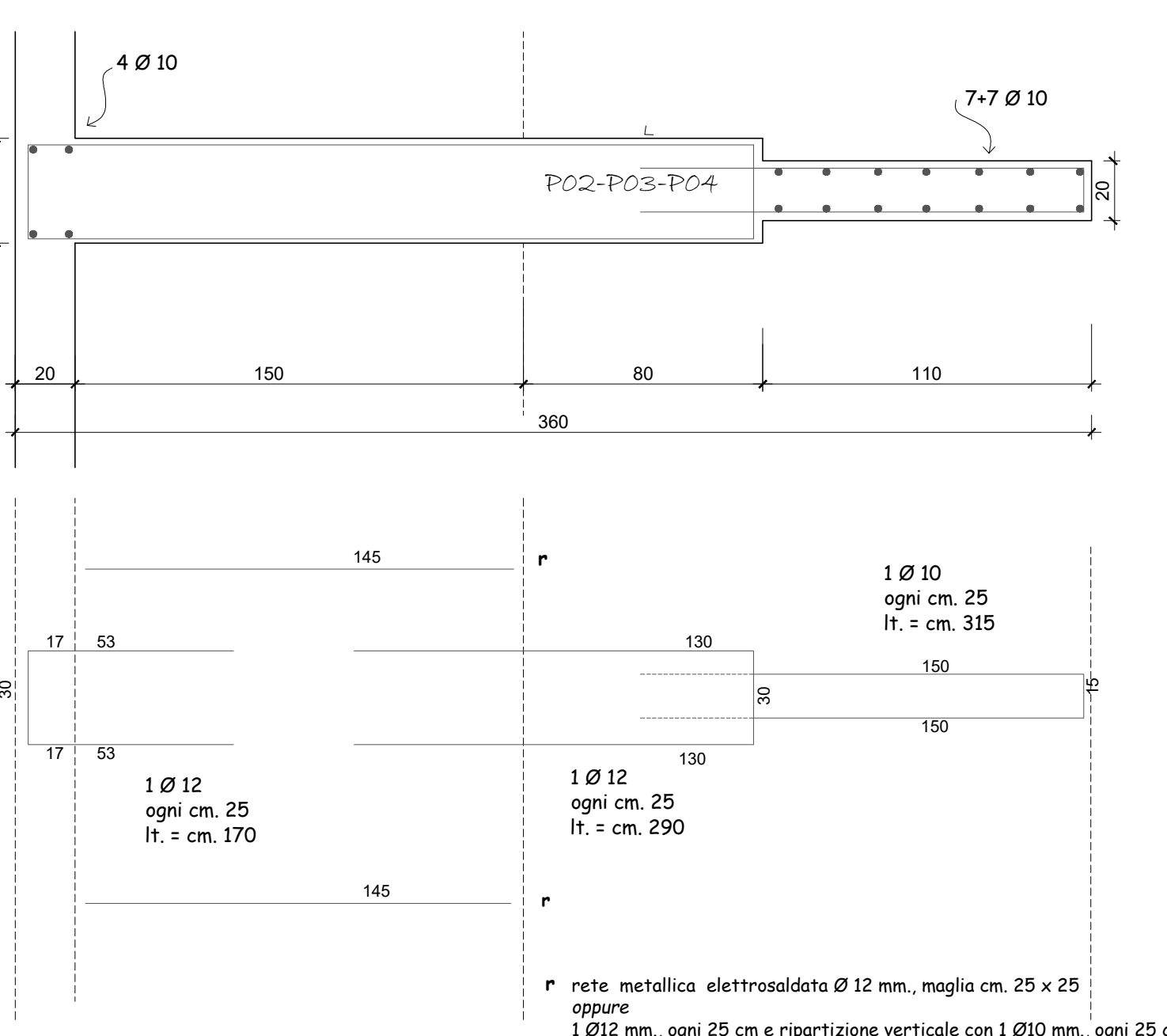
TR 101 (80x20)



Sezione A-A



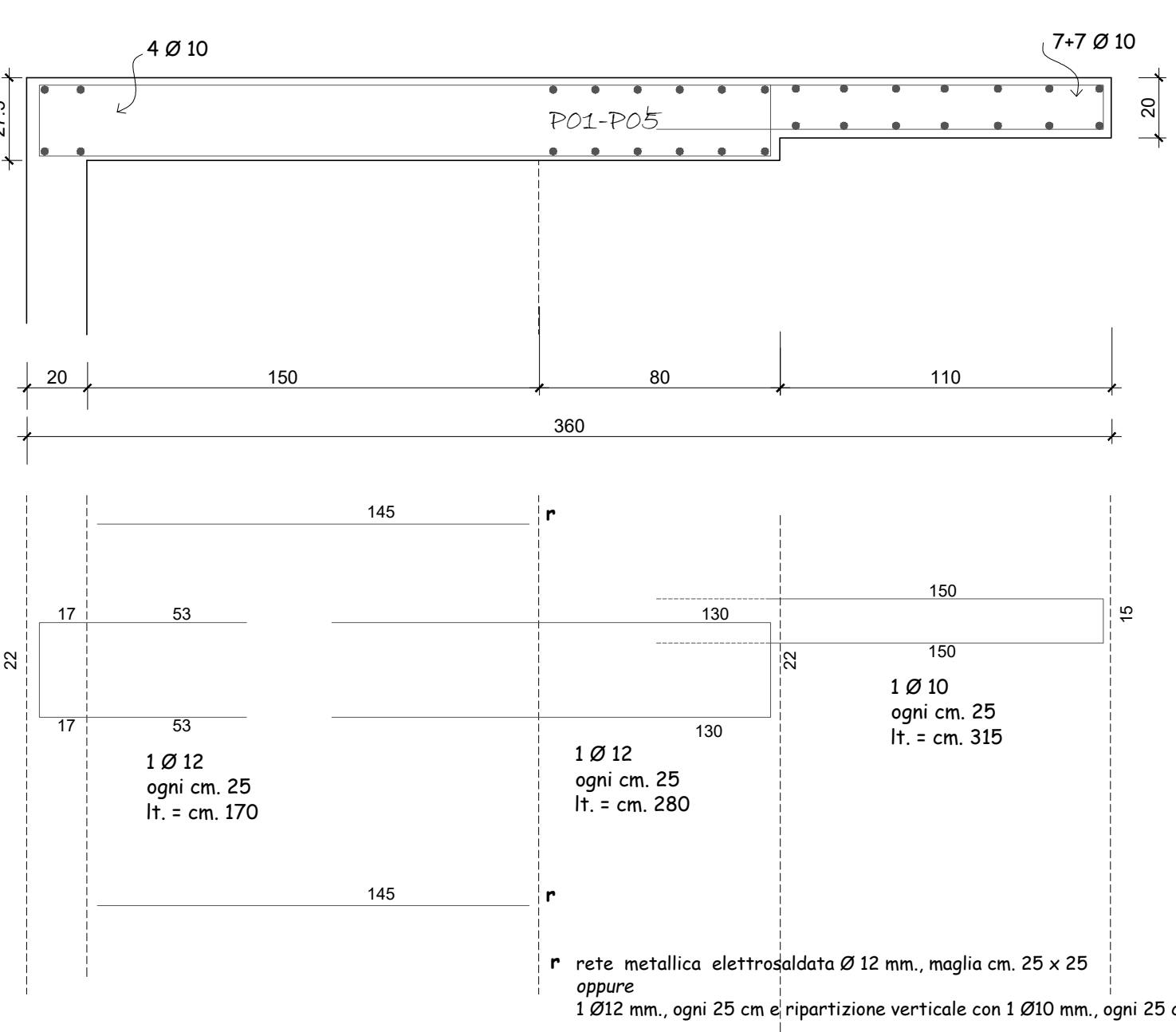
QUINTE IN C.A. CENTRALI - scala 1 : 20



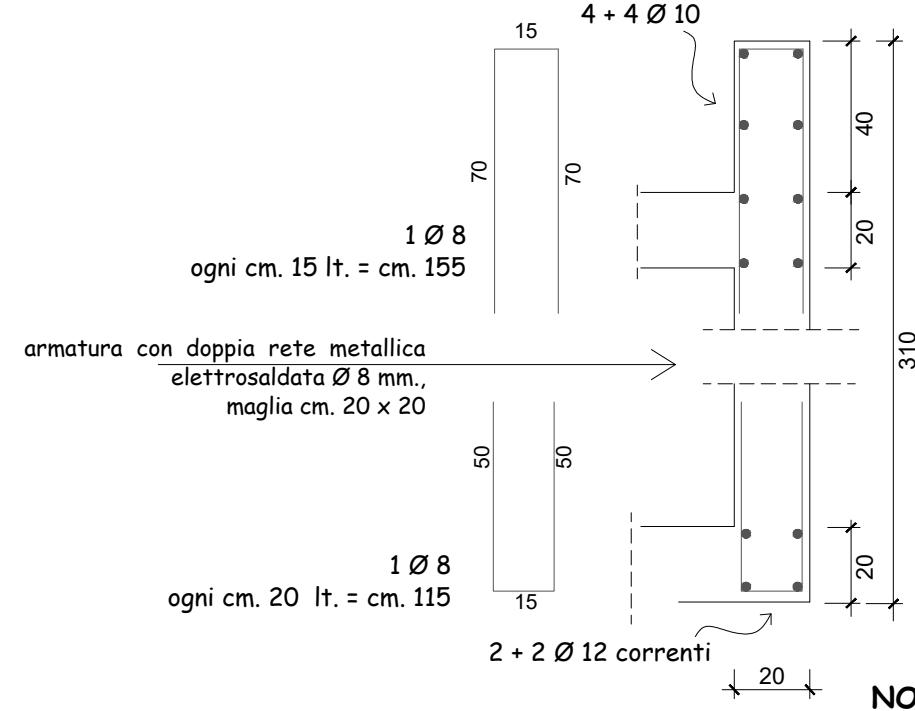
FERRI DI RIPRESA NELLA MENSOLA IN C.A. MN 101 - scala 1 : 50



QUINTE IN C.A. LATERALI - scala 1 : 20

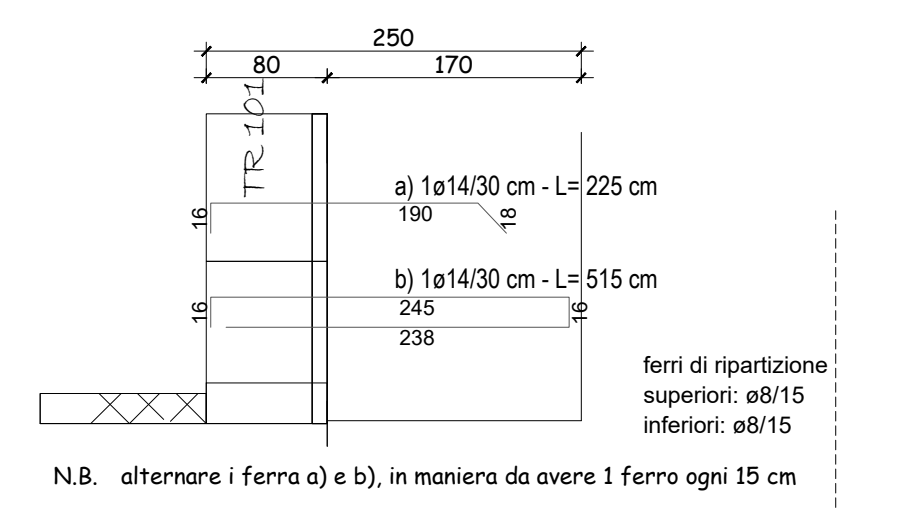


MURO IN C.A. POSTERIORE - scala 1 : 20

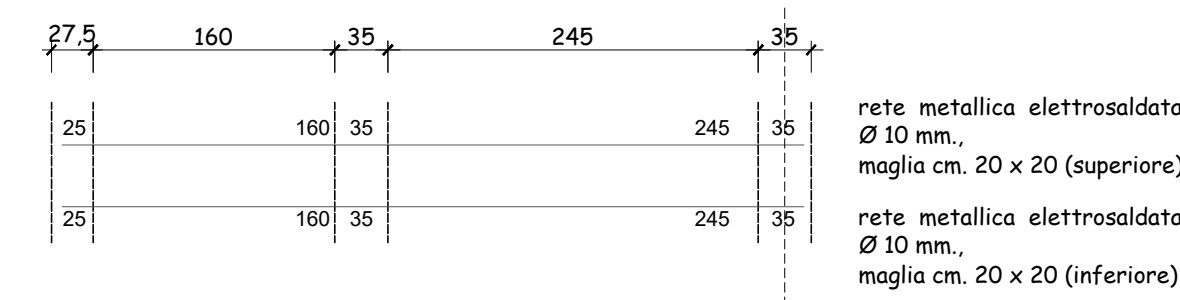


NOTA BENE :
ARMATURA DA PREDISPORRE
ANCHE PER IL COMPLETAMENTO
IN COLLETTI DEI MURI
PERIMETRALI.

MN 101 (Sp. 20 cm)

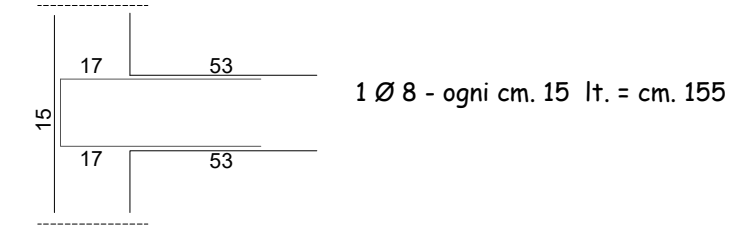


SOLETTA IN C.A. DI COPERTURA - spessore cm. 20 - scala 1 : 50



n. 05 CORDOLI IN C.A. IN SOMMITA' ALLE QUINTE :
- sez. 30 x 20
- armatura 3+3 Ø 12 mm. correnti, L = 350 cm.,
- staffe 1 Ø 8 ogni 15 cm

**ARMATURA CORDOLO PERIMETRALE
(MURI POSTERIORE E LATERALI)
DELLE SOLETTE IN C.A.
(INFERIORE E DI COPERTURA)
scala 1 : 20**



SETTI IN C.A. PER LOCULI E CELLETTE OSSARIO :
- spessore cm. 10
- armatura con rete metallica elettrosaldata Ø 6 mm.,
maglia cm. 15 x 15

SOLETTINE IN C.A. PER LOCULI E CELLETTE OSSARIO :
- spessore cm. 10
- armatura con rete metallica elettrosaldata Ø 6 mm.,
maglia cm. 15 x 15

TRAVE - FRONTONE COPERTURA IN C.A. - scala 1 : 20

